

Rundballenpresse Maschio Mondiale 110 Mondiale 110 KOMBI



MASCHIO

Maschio Mondiale 110 Festkammer Rundballenpresse Ballengröße: 110 cm x 100 cm

- Festkammerpresse mit 17 Walzen
- Rotorschneidwerk mit 10 Messern
- Absenkbarer Messerboden
- Hydraulische Pressdruckeinstellung
- F-Bus-Bedieneinheit
- Automatische Kettenschmierung
- Getriebe 540 U/min
- Einseitige Weitwinkelgelenkwelle
- Netzbindung
- Breite Pick-up 1.50 m
- Prallblech
- Ballengröße / Breite: 1100 mm / 1000 mm
- Beleuchtung
- Hydraulische Heckklappenverriegelung
- Untenanhängung





MONDIALE 110

MASCHIO

MASCHIO



Netzbindung

Dank der bewährten Netzrollenlagerung in Verbindung mit einer speziellen Breitzieheinrichtung wird das Netz stets straff und so breit wie möglich, bei Breitnetzen bis über die Ballenschulter, gelegt. Dadurch sehen die Ballen nicht nur spitze aus, sie sind auch optimal gegen Witterungseinflüsse und Futtermittelverluste geschützt.

Steuerbedienung – alles im Blick, alles im Griff

Auch eine hervorragende Mechanik muss gesteuert und überwacht werden. Die Rundballenpressen sind grundsätzlich mit einer elektronischen Steuerung ausgestattet.

Mit der Steuerbedienung können die wichtigsten Funktionen vom Schlepper aus bedient und kontrolliert werden. Automatische oder manuelle Auslösung der Netzbindung sind ebenso selbstverständlich, wie die Anzeige der Ballenzähler.





Die Pressekammer

Die Rollkammer wird ringsum mit 17 Stahlwalzen bestückt. Dies ist eine wichtige Voraussetzung für absolute Drehsicherheit in allen Einsatzbedingungen und für höchste Leistung beim Heu- und Silageeinsatz.

Für höchste Verdichtung und vollkommene Drehsicherheit bei allen Einsatzbedingungen.



Hydraulische Verriegelung der Heckklappe

Die Maschio Mondiale 110 Rundballenpresse ist mit einer hydraulischen Heckklappen-Verriegelung ausgestattet. Diese Einrichtung hält die Pressekammer während der Ballenbildung absolut dicht geschlossen. Das garantiert höchste Dichte und vermindert Bröckelverluste.

Die Einstellung der Ballendichte erfolgt über das Bediengerät.

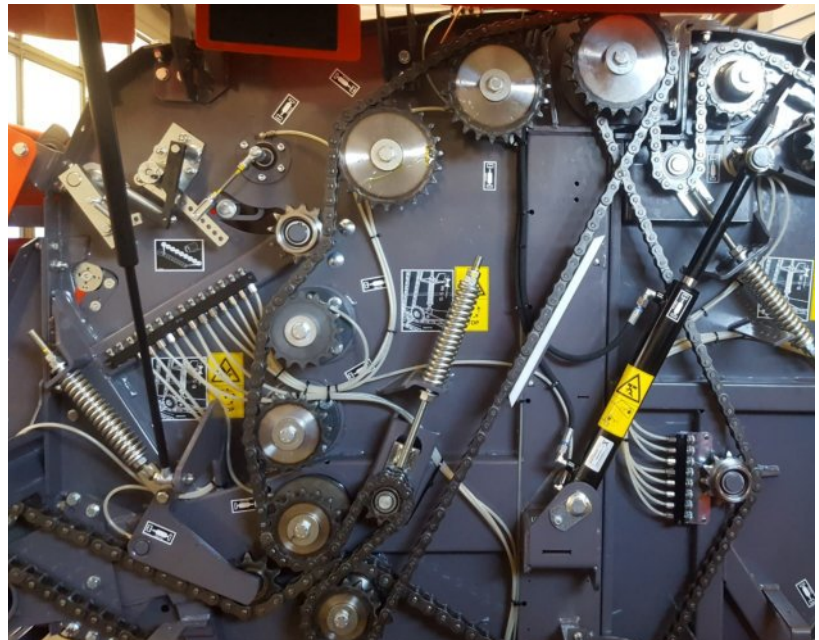
Ausstattung der Maschio Mondiale 110

Extra starke Walzenlagerung. Ringsum, rechts und links, sind alle Walzenschäfte und Walzenlagerungen besonders grosszügig dimensioniert.

Zur Garantie einer längeren Lebensdauer sind die Kettenräder und Presswalzenstummel aus High Tech Material und speziell gehärtet worden.

Rollenketten

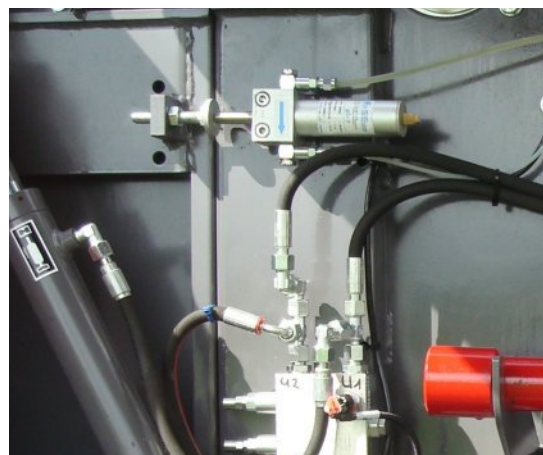
Da Rundballenpresse lang anhaltenden Belastungen ausgesetzt sind, ist die Mondiale 110 mit Verstärkten Ketten (1" und 1 1/4") ausgestattet, die auch den grössten Beanspruchungen standhalten



MASCHIO

Kettenschmieranlage

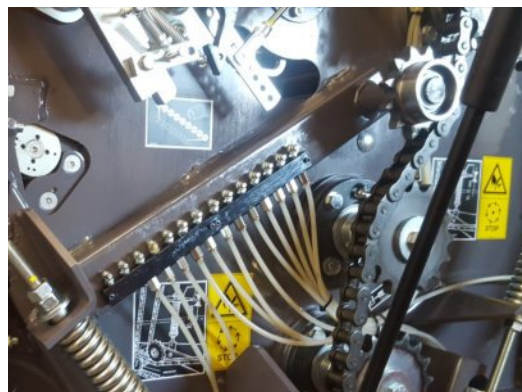
Zur Lebensdauer der Qualitätsrollenketten trägt auch die serienmässig automatische Kettenschmierung bei.



Zentrale Schmierleiste für Lagerschmierung (Option)

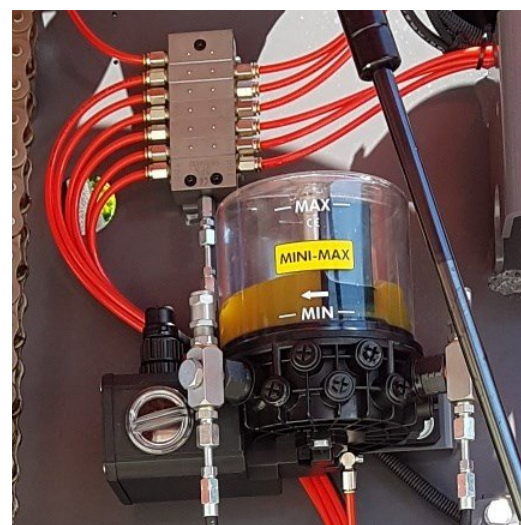
Der Zugang zu den Schmiernippeln wird durch den zentralisierten Standort erleichtert. Die Schmierstellen ermöglichen somit eine einfache und schnelle Wartung.

Eine regelmässige ausreichende Schmierung der Lagerstellen ist überaus wichtig. Insbesondere bei schwierigen Bedingungen.



Automatische permanente Lagerschmierung (Option)

Mit dem zentralisierten automatischem Schmiersystem werden die Wartungszeiten erheblich verringert und die Rundballenpresse ist stets perfekt geschmiert.



Rotor Cut 10 Messer HTC

Die Sterne aller Rotoren bestehen aus Hochfestem HARDOX um den Verschleiss während des Betriebs auf ein Mindestmass zu begrenzen.



Die Sterne aller Rotoren bestehen aus Hochfestem HARDOX um den Verschleiss während des Betriebs auf ein Mindestmass zu begrenzen.



Schneidwerk mit absenkbarem Messerboden

Durch den Einsatz der Schneidwerke erhält man nicht nur die gewünschte Struktur im Ballen, sondern auch höhere Dichten und einen besseren Silierverlauf. Das Erntegut wird von besonders stabilen Messern geschnitten.

Werkzeugloser Messerwechsel ermöglicht eine schnelle Einstellung der gewünschten Schnittlänge. Mit Hilfe von Hydraulikzylindern werden die Messer bequem vom Schleppersitz aus in Gruppen ein- und ausgeschwenkt.

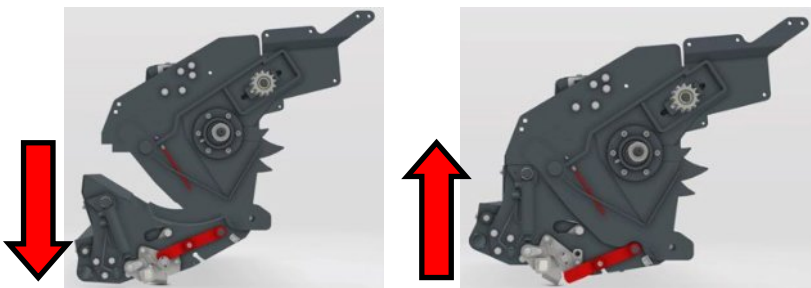
Intensiv 10 Messerschneidwerk, einzeln abgesichert, hydraulisch geschaltet



Absenkbarer Schneidwerkboden - einzigartiger Vorteil

Blockaden vom Traktorsitz aus entfernen

Ein weiteres Merkmal ist eine hydraulische Betätigung, womit der hintere Bereich des Förderkanalbodens vom Traktorsitz aus abgesenkt werden kann, um den Rotor von Blockaden zu befreien.





Breitaufsammler

Feinverstellbare Stützräder in Verbindung mit einer federentlasteten Hebevorrichtung lassen den Pick-Up geradezu über die Wiese schweben. Verunreinigungen des Futters sind so gut wie ausgeschlossen. In Kugellagern geführte Träger mit eng stehenden, in elastischen Federtaschen montierten Zinken, zusammen mit einer in einem Spezialverfahren hergestellten Kurvenscheibe, ergeben einen Pick-Up, der nicht nur in Bezug auf seine enorme Breite, sondern auch auf seine ausserordentliche Haltbarkeit einzigartig ist.

Neu liefern wir auf Wunsch einen Pick-Up mit 5 Zinkenreihen „Clean load Fast“ .

Als Zubehör sind ein Rollenniederhalter oder Doppelrollen mit Rechen erhältlich.

Rollenniederhalter

(Option)

Rollenniederhalter mit einer - oder doppelter Rolle. Dies sorgt für einen optimalen Einzug des Ernteguts.



Alpin - Pendel Pick-Up

(Option)

Durch eine geänderte Aufhängung entsteht ein Pendelbereich von 160 mm. Dieser ermöglicht eine optimale Bodenanpassung und gleicht Unebenheiten des Geländes mühelos aus.



Einstellbare Pick-Up Entlastung „Hydro-Balance“

(Option)

Hydro-Balance bietet maximale und einstellbare Bodenanpassung des Pick-Up. Dies sorgt für einen optimalen Einzug des Ernteguts und höhere Lebensdauer der Pick-Up Zinken.



Pick-Up mit 5 Zinkenreihen „Clean load Fast“ (Option)

Howald Landtechnik bietet einen gesteuerten Pick-Up an, der mit einer einstellbaren Kurvenbahnsteuerung ausgerüstet ist. Die Vorteile sind der robuste Aufbau, der ruhige Lauf und die starke Leistung.

Mit fünf Zinkenreihen und einem engen Zinkenabstand nimmt das Pick-Up auch kurzes Erntegut sauber auf.

Die Kunststoff Abstreiferbleche stehen für Haltbarkeit und extreme Laufruhe.



Kunststoffabstreifer (Option)

Diese Abstreifer halten stärksten Beanspruchungen stand, verbiegen sich nicht bei einem Zusammenstoß mit Fremdkörpern und sind unverwüchtlich. Die vorteilhafte Abstreifwirkung der Zinken verbessert zusätzlich den Gutfluss.

Grossvolumige Bereifungen

Die laufruhigen Fahreigenschaften der Mondiale 110 werden mit Bereifungen von 11,5/80-15,3" bis 425/45 R 17" ausgestattet. Optional stehen verschiedene Profile und Doppelräder zum Angebot.



Sonderanfertigungen und Zubehör



MASCHIO

Ballendurchmesser	1,10 m
Ballenkammerbreite	1,00 m
Ballenkammervolumen	1,0 m ³
Pick-Up Rechenbreite Breite / Gesamtbreite	1,60 m / 2,00 m
Gewicht	2180 kg
Anzahl Presswalzen	17 Stahlpresswalzen
Pick-Up mit 2 Stützrädern (15 x 6.00 x 6“)	Serie
Masse L x B x H	3,45 m x 2,00 m x 2,10 m
Erforderliche Schlepperleistung (kW/PS)	44 KW / 60 PS
Zapfwellenantrieb	540 U/min
Zul. Höchstgeschwindigkeit ungebremst (km/h)	30 km/h
Bedieneinheit	Elektronische Steuerbox F-Bus-Control
Zugdeichsel Untenanhängung	Serie
Weitwinkel-Gelenkwelle mit Scherschraubenkupplung	Serie
Presskanal mit Förderrotor Topcut 10 Messer-Schneidwerk	Serie (Schnitt 75 mm)
Absenkbarer Schneidwerkboden	Serie
Automatische Kettenschmierung	Serie nur CH
Presswalzenlager Antriebsseite abschmierbar	Serie
Hydraulik-Bremseinrichtung	auf Wunsch
Bereifung 11.5/80 R15.3	Serie
Bereifung 11.5/80 R15.3 mit AS Profil	auf Wunsch
Bereifung 15.0/55 R17-mit AW oder AS Profil	auf Wunsch
Bereifung 425/55 R17 mit AS Profil	auf Wunsch
Bereifung mit anderen Dimensionen oder Doppelräder	auf Wunsch
<u>Zubehör Howald Landtechnik</u>	
Pick-Up 5 Zinkenreihen	auf Wunsch
Rollenniederhalter bei Pick-Up	auf Wunsch (Einfach- oder Doppelrollen)
Hydraulische Pick-Up Entlastung „Hydro Balance“	auf Wunsch
Pick-Up Bänder mit Kunststoffabstreifer	auf Wunsch
Weitwinkel-Gelenkwelle mit Nockenschaltkupplung	auf Wunsch



Technische Spezifikationen Maschio Mondiale 110 Kombi





Hochverdichtete und bestens geformte Rundballen





Einachsfahrwerk

Durch das Einachsfahrwerk mit grossvolumiger Bereifung mit der Dimension 500/50 R 17" ist die Mondiale 110 Kombi am Feld besonders bodenschonend. Auch beim Wenden im Feld. Ob auf dem Feld oder bei Strassentransport, die Kombi besitzt hervorragende Fahreigenschaften.



Der neue Wickelrahmen

Die robuste und stabile Bauweise und Verarbeitung des Rahmens garantiert eine extrem lange Lebensdauer der Press-Wickelkombination. Durch die kompakte Bauart, sowie durch das Einachsfahrwerk bietet die Mondiale Kombi eine besonders gute Wendigkeit. Auch beim Wenden im Feld. Dank dem neu gebauten Rahmen sammelt es keine Futterreste an.

Hanglage Kit

Problemlose Ballenübergabe in steilem Gelände. Bei der Ballenübergabe von der Presskammer zur Übergabegabel wird der Ballen zentriert in die Gabel übergeben und der Ballen wird mittig auf den Tisch gedrückt. Das Hangkit verspricht eine absolut hervorragende Hangtauglichkeit.



Seitliche Rollen

Mit je vier seitlichen Ballenleitrollen wird der Ballen im Hang sehr gut geführt und es wird schonend gewickelt.

Perfekte und sehr schnelle Ballenübergabe

Kurze Standzeiten und hohe Tagesleistungen erfordern eine zügige Ballenübergabe. Eine schnelle und sichere Ballenübergabe gelingt sogar in Steilhängen oder Querneigungen. Der Wickeltisch mit 2 breiten Walzen und 4 seitlichen Führungsrollen verleiht dem Ballen sicheren Halt, sorgt für eine gleichmässige Ballendrehung und eine saubere Überlappung der Folienlagen – unabhängig von der Form des Ballens. Das verbesserte System der Überladegabel beschleunigt die Ballenübergabe.



Leistungsstarker Doppelwickler Sicherer Ballenantrieb

Wickeltisch mit drei angetriebenen Rollen und tiefer Mulde. Automatischer Einfolienbetrieb bei Folienende oder Folienriss.

Die Tischrollen und die acht drehbaren Ballenleitrollen garantieren stets eine kontinuierliche Vorschubbewegung des Ballens und damit eine gleichmäßige Überlappung der Folie. Bei der Ballenablage neigt sich der kippbare Wickeltisch nach hinten zum Boden ab. Dadurch wird der Ballen schonend abgelegt.



Folienschneide- und Anlegeautomatik

Folienklemmvorrichtung mit Zangengriff garantieren einen sauberen Bund und ein präzises Abtrennen der Wickelfolien. Kurz nach dem Wickelstart sorgt der Folienschneider für ein Öffnen und Lösen der Folien.

Aktive Messerführung für den exakten Folienschnitt



Programmsteuerung

Die Programmsteuerung steuert und kontrolliert den kompletten Arbeitsablauf vollautomatisch. Der Fahrer wird über alle Arbeitsschritte der Maschine am Display informiert. Natürlich können alle notwendigen Arbeitsschritte der Maschine auch manuell - schnell und einfach - über das Terminal gesteuert werden.

Option: Kamerasysteme mit bis zu vier Kameras sind erhältlich



MASCHIO

Howald Landtechnik GmbH
Ballmoosweg 10, CH-3033 Wohlen / BE

Tel.: +41 (0)31 822 06 73
Mobil: +41 (0)79 426 70 24

E- mail: howatech@bluewin.ch
Web: www.howald-landtechnik.ch



Auf uns können Sie sich verlassen – rund um die Uhr.

Wir sind für Sie da, wenn Sie einen verlässlichen Partner brauchen! Egal, ob an langen Arbeitstagen oder am Wochenende. Es ist uns ein wichtiges Anliegen, rund um die Uhr für Sie erreichbar zu sein. In der Erntesaison täglich 24 Stunden erreichbar – auch am Wochenende.

Schnelle Hilfe bei technischen Pannen
Reparaturservice und Ersatzteile

24-Stunden- Service und Ersatzteil-Notdienst
Telefon 079 / 426'70'24



ORIGINAL ERSATZTEILE Schnell, hochwertig und auf lange Zeit

Vor allem in der hektischen Erntesaison ist es wichtig, dass Ersatz- oder Verschleisssteile schnellstmöglich verfügbar sind. Durch unser grosses Lager für **MASCHIO** und **FERABOLI** erhalten Sie die benötigten Teile innerhalb kürzester Zeit. Original Ersatzteile überzeugen durch Qualität und sind für sämtliche Maschinen über viele Jahre lieferbar.

