

Festkammer Rundballenpressen

Maschio Mondiale 120

Maschio Mondiale 120 Kombi



MASCHIO

Hochverdichtete und geformte Rundballen

- Festkammerpresse mit 19 Walzen
- Schneidwerk mit 15 oder 25 Messern
- Absenkbarer Messerboden
- Hydraulische Pressdruckeinstellung
- F Bus-Bedieneinheit
- Permanente Kettenschmierung
- Getriebe 540 U/min
- Weitwinkelgelenkwelle mit Nockenschaltkupplung
- Netzbindung
- Breite Pick-up 2.200 mm
- Rollenniederhalter
- Beleuchtung
- Hydraulische Heckklappenverriegelung
- Unten- oder Obenanhängung einstellbar



bestens



MASCHIO



Netzbindung

Dank der bewährten Netzrollenlagerung in Verbindung mit einer speziellen Breitzieheinrichtung, wird das Netz stets straff und so breit wie möglich, bei Breitnetzen bis über die Ballenschulter, gelegt. Dadurch sehen die Ballen nicht nur spitze aus, sie sind auch optimal gegen Witterungseinflüsse und Futterverluste geschützt. Die Netzrolle kann schnell und einfach gewechselt werden.

Die Breitziehwelleeinrichtung führt das Netzmaterial an die Ballenenden.



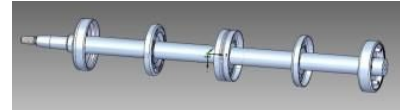
Höchste Leistung und perfekte Form in allen Futterarten



Presswalzen und Presskammer

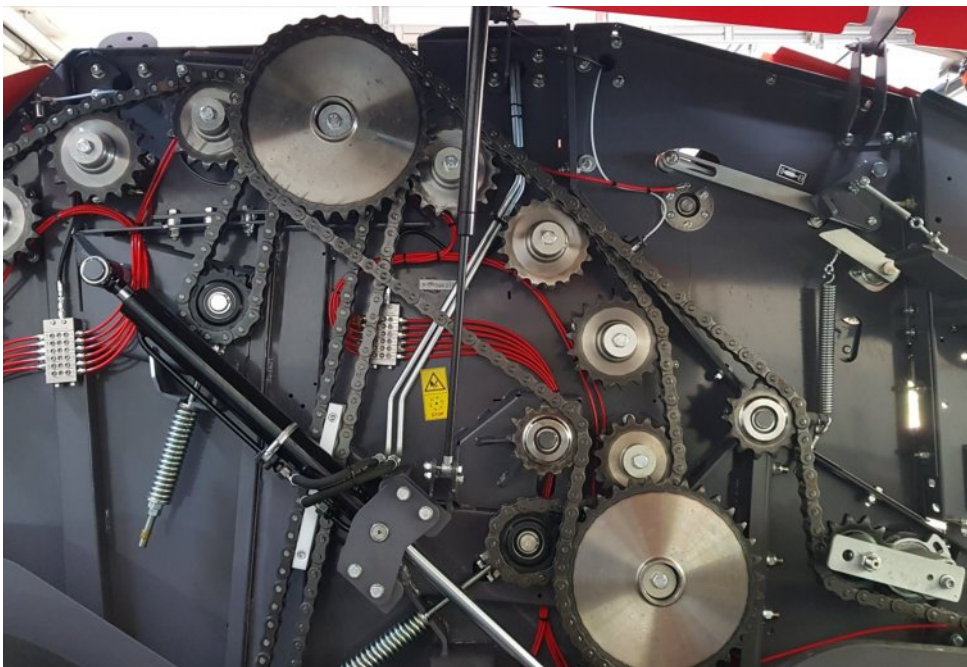
Ballenrotation und Druck sind entscheidend für die Ballendichte.

Die Presskammer, die mit 19 verstärkten Stahlwalzen bestückt ist, ist entscheidend für die Ballendichte. Die Presskammer muss eine perfekt runde Form haben und ringsum mit Walzen mit minimalem Abstand bestückt sein. Das gewährleistet einen maximalen Kontakt zwischen den Walzen und dem Ballen.



Rollenketten

Bei der Rundballenpresse werden alle Walzen angetrieben. Auch bei besonders trockenen Erntebedingungen gibt es keinen Ballenstillstand. Starke Rollenketten höchster Qualität sind Garanten für absolute Betriebssicherheit. Die optimale Kettenspannung wird durch selbstausrichtende, federbelastete Kettenspanner sichergestellt.



Automatische Kettenspanner



MASCHIO

2-reihige Pendelrollenlager

Die Maschio Mondiale Rundballenpresse ist ringsum, an der Antriebs- und an der Nichtantriebsseite, mit extra starken Walzenschäften ausgestattet. Die Stärke dieser Schäfte gewährleistet eine präzise Ausrichtung der gehärteten Zahnräder und minimiert so den Kettenverschleiss.

Es sind tragfähige Doppelpendelrollenlager an den Walzen montiert, um den hohen Belastungen der Silage stand zu halten.



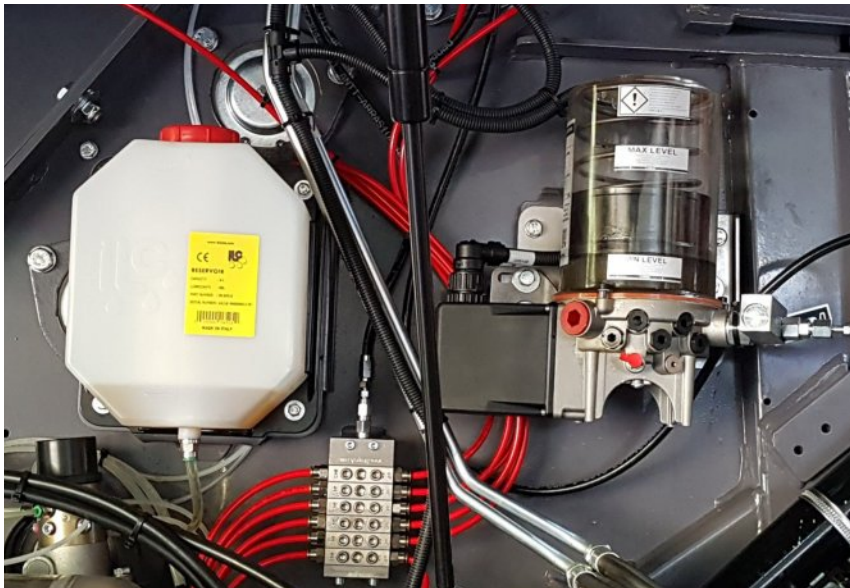
Extra starke Walzenlagerung: rechts und links sind alle Walzenschäfte und Walzenlagerungen besonders grosszügig dimensioniert.

Zur Garantie einer längeren Lebensdauer, sind die Kettenräder und Presswalzenstummel **aus High Tech Material** gefertigt und **speziell gehärtet** worden.

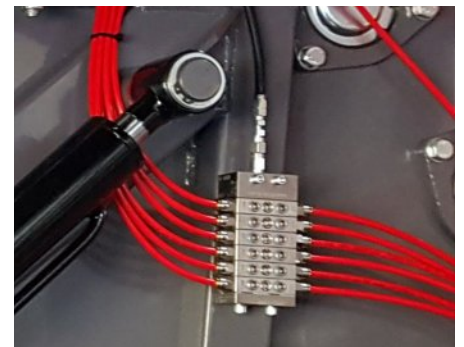
- **Speziell gehärtete Presswalzenstummel und Kettenräder**
- **Sehr robuste Walzenlager mit 50 mm Walzenstummel**
- **Alle Rollenketten sind in absolut starker Ausführung gefertigt**
- **Rollenketten für vordere und hintere Presswalzen und Hauptantrieb 20B (1,1/4")**



Automatische Lagerschmierung

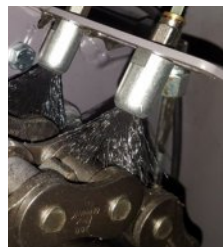


Um die ideale Schmierung der Walzenlager zu gewährleisten, ist das automatische Schmiersystem serienmässig montiert. Die Schmierung der Lager erfolgt auf beiden Seiten der Rundballenpresse.



Permanent angetriebene Kettenschmierung

Das automatische, permanent angetriebene Kettenschmiersystem gewährleistet, dass alle Antriebsketten der Ballenpresse beständig mit Öl geschmiert werden. Dies garantiert eine lange Lebensdauer.



Die Ölmenge kann für jede Kette eingestellt werden. Bürsten verteilen das Öl direkt auf den Ketten.

2,20 m Breitaufsammler

Feinverstellbare Stützräder in Verbindung mit einer federentlasteten Hebevorrichtung lassen den Pick-Up geradezu über die Wiese schweben. Verunreinigungen des Futters sind praktisch ausgeschlossen. In Lagern geführte Träger mit eng stehenden, in elastischen Federtaschen montierten Zinken, zusammen mit einer, in einem Spezialverfahren hergestellten Kurvenscheibe, ergeben einen Pick-Up, der nicht nur in Bezug auf seine enorme Breite, sondern auch auf seine ausserordentliche Haltbarkeit einzigartig ist.



Pick-Up Tasträder

Die Tasträder können über eine Lochleiste individuell den Einsatzbedingungen angepasst werden. Für die Strassenfahrt werden die Räder einfach nach hinten umgeklappt. Optional sind nachlaufende Tasträder erhältlich.



Rollenniederhalter, für einen effizienten Erntegutfluss

Der Rollenniederhalter unterstützt den Pick-Up bei der Handhabung kleinerer Erntegutmengen und sorgt durch seine Rotation für einen effizienten Fluss. Der Halter verbessert auch die Ballenform, indem er grosse Mengen Erntegut niederhält, ohne dass Klumpen entstehen. Dadurch wird ein gleichmässiger Erntegutfluss ohne Verstopfungen sichergestellt.

Alles im Blick und unter Kontrolle: F-Bus Control

Serienmässig besitzen die Mondiale Modelle eine leicht zu bedienende Steuerbox. Diese elektronische Steuerung informiert den Traktorfahrer über alle Betriebszustände der Maschine. Ausserdem ermöglicht sie eine leichte Vorauswahl der hydraulischen Funktionen oder Einstellungen der verschiedenen Betriebsparameter wie Ballendichte, Netzlänge oder die Auswahl der Messerblöcke. Sie informiert über Ballenanzahl und Drehzahl.



MASCHIO

Rotorzuführung

Maschio Rundballenpressen sind gekennzeichnet durch ihre hohe Durchsatzleistung. Der Rotor speist die Presskammer kontinuierlich mit hoher Vorschubrate auch bei grossen Mengen Silage, Heu oder Stroh. Der Rotor mit seiner V Zinken Spirale verteilt das Produkt gleichmässig auf die Kammer. Bei den Ausführungen mit Schneidwerk zieht der Rotor das Erntegut sauber durch die Schneidmesser.



HARDOX®

Die Sterne aller Rotoren bestehen aus Hochfestem HARDOX um den Verschleiss während des Betriebs auf ein Mindestmass zu begrenzen.

Rotorzuführung mit 15 Messerschneidwerk HTC



Die umfangreiche Reihe der modernsten Schneidwerke beginnt mit dem Topcut. Ein gleichmässiger Schnitt des Ernteguts wird durch 15 Schneidmesser erreicht, die tief in die Zinken des Rotors hineinreichen. Das Pressgut kann auf eine Mindestlänge von 70 mm geschnitten werden. Der Drei-Stern-Rotor garantiert einen beeindruckenden Durchsatz und eine optimale Leistung, selbst bei schwerstem Erntegut.

HARDOX®

Rotorzuführung mit 25 Messerschneidwerk mit Gruppenschaltung HTU



Das Ultracut 25-Schneidsystem mit wählbaren Messerblöcken wurde speziell für dieses Modell entwickelt. Durch die grosse Anzahl der Zinken hat der Ultracut-Rotor einen enormen Griff auf das Erntegut und gewährleistet die Herstellung von Silage über das ganze Jahr. Dieser hochwertige Rotor garantiert ununterbrochene Leistung und ausgezeichnete Schnittqualität bei allen Futterarten und Wetterbedingungen.

HARDOX®



Schneidwerk

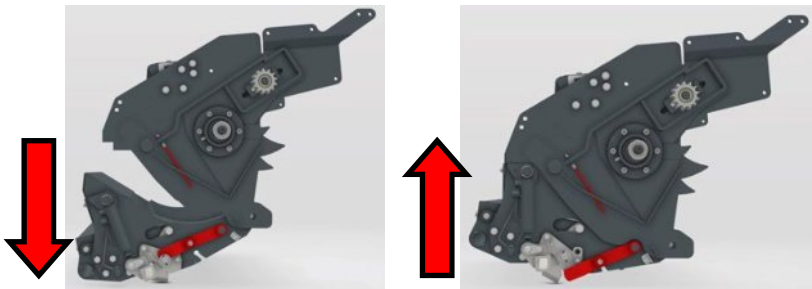
Dank der Federvorspannung, können die einzeln gesicherten Messer von Fremdkörpern ausweichen. Die davon nicht betroffenen Messer schneiden weiter sauber und zuverlässig das Erntegut und gewährleisten so eine einwandfreie Futterqualität. Die Messer können hydraulisch vom Schlepper aus ein- und ausgeschwenkt werden. Bei dem HTU Schneidwerk mit 25 Messern ist serienmässig eine Messergruppenschaltung 0/12/13/25 verbaut, die verschiedene Schnittlängen ermöglicht. Die Schnittlänge kann zwischen 45 und 90 mm eingestellt werden. Der Bediener kann die Messergruppen leicht über die F Bus Bedienung in der Traktorkabine wählen.

Optional sind Blindmesser erhältlich.



Absenkbarer Schneidboden

Alle Maschio-Pressen sind serienmässig mit einem absenkbaaren Messerboden ausgestattet. Mit dem absenkbaaren Schneidwerkboden wird der hintere Bereich des Förderkanalbodens vom Traktorsitz aus abgesenkt, um den Rotor von Blockaden zu befreien. Danach wird der Messerboden wieder mit Hilfe der Hydraulik geschlossen. Dies schont die Maschine und bietet höchsten Komfort.



Pick-Up 5 Zinkenreihen

Howald Landtechnik bietet einen gesteuerten Pick-Up an, der mit einer einstellbaren Kurvenbahnsteuerung ausgerüstet ist. Die Vorteile sind der robuste Aufbau, der ruhige Lauf und die starke Leistung.

Mit fünf Zinkenreihen und einem engen Zinkenabstand nimmt das Pick-Up auch kurzes Erntegut sauber auf.

Die Kunststoff Abstreiferbleche stehen für Haltbarkeit und extreme Laufruhe.



Kunststoffabstreifer

Diese Abstreifer halten stärksten Beanspruchungen stand, verbiegen sich nicht bei einem Zusammenstoß mit Fremdkörpern und sind unverwüsthlich. Die vorteilhafte Abstreifwirkung der Zinken verbessert zusätzlich den Gutfluss.

Pendel-Pick-Up

Durch die neue Aufhängung entsteht ein Pendelbereich von **160 mm**. Dieser ermöglicht eine optimale Boden Anpassung und gleicht Unebenheiten des Geländes mühelos aus.



Doppelrollenniederhalter mit Rechen

Der Rollenniederhalter mit doppelter Rolle sorgt für einen optimalen Einzug des Ernteguts.



Einstellbare Pick-Up Entlastung „Hydro-Balance“

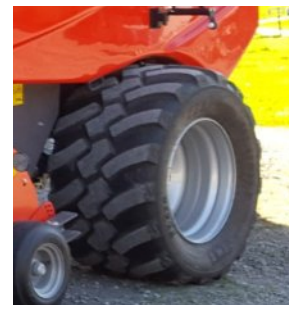
Hydro-Balance bietet maximale und einstellbare Boden Anpassung des Pick-Up. Dies sorgt für einen optimalen Einzug des Ernteguts und höhere Lebensdauer der Pick-Up Zinken.



Sonderausrüstung zu Maschio Mondiale 120

Grossvolumige Bereifungen

Die lauf ruhigen Fahreigenschaften der Mondiale 120 werden mit Bereifungen von 19.0/45-17“ bis 550/45R22,5“ Ausgestattet. Optional stehen verschiedene Profile zum Angebot. Zu den Überbreiten Bereifungen werden die vorgeschriebenen Überbreite-Tafeln mitgeliefert.



Mantelfolienbindung

Die Folie hält den Ballen zusammen, wenn er von der Kammer in den Wickler rollt. Daher benötigt man keine Netz- oder Garnbindung. Die Folie, die den Ballen zusammenhält, bringt Folienlagen auf den Ballen und sorgt für eine bessere Folienabdeckung auf der grössten Fläche des Ballens.



Mantelfolie sorgt für besser geformte Ballen

Wenn Folie auf die Mantelfläche des Ballens aufgebracht wird, kann sie bis zu ca. 20% gestreckt werden. Diese Vorstreckung ist höher als die, die mit einem Netz oder Garn erreicht werden kann. Dadurch ist der Ballen kompakter, was letztlich zu einem schöner geformten Ballen führt.

Mantelfolie sorgt für bessere Silagequalität

Da die Folie beim Auftrag auf die Mantelfläche des Ballens gestreckt wird, drückt sie mehr Luft aus dem Ballen als ein Netz. Dies führt zu einer besseren Silagequalität.

MASCHIO



| | |
|---|---------------------------------------|
| Ballendurchmesser | 1,25 m |
| Ballenkammerbreite | 1,22 m |
| Ballenkammervolumen | 1,50 m ³ |
| Pick-Up Gesamtbreite | 2,20 m |
| Aufsammelbreite / Arbeitsbreite | 2,00 m |
| Anzahl Presswalzen | 19 Presswalzen |
| Masse L x B x H | 4,00 m x 2,50 m x 2,43 m |
| Erforderliche Schlepperleistung (kW/PS) | 66 KW / 90 PS |
| Zapfwellenantrieb | 540 U/min |
| Zul. Höchstgeschwindigkeit gebremst (km/h) | 40 km/h |
| Bedieneinheit | Elektronische Steuerbox F-Bus-Control |
| Zugdeichsel (Oben- und Untenanhängung) | Serie |
| Weitwinkel-Gelenkwelle mit Nockenschaltkupplung | Serie |
| Schneidrotor Top Cut 15 Messer-Schneidwerk | Serie |
| Schneidrotor Ultra Cut 25 Messer-Schneidwerk | Serie |
| Schneidwerk mit Gruppenschaltung | 0 / 12 / 13 / 25 Messer |
| Absenkbarer Schneidwerkboden | Serie |
| Zusätzlicher Netzrollenhalter | Serie |
| Automatische Kettenschmierung | Serie |
| Presswalzenlager beidseitig abschmierbar | Serie |
| Automatische permanente Walzenschmieranlage | Auf Wunsch |
| Druckluft-Bremseinrichtung | Serie |
| Bereifung 15.0/55-17" | Serie |
| Bereifung 19/45-17 | auf Wunsch (auch mit AS Profil) |
| Bereifung 500/45 R22.5 Flotation | auf Wunsch |
| Bereifung 560/45 R22,5 Flotation | auf Wunsch |
| Hydraulische Pick-Up Entlastung „Hydro-Balance“ | auf Wunsch |
| Pick-Up mit Kunststoffabstreifer | auf Wunsch |
| Doppelrollenniederhalter | auf Wunsch |
| Pendel Pick-Up | auf Wunsch |