

Festkammer Rundballenpressen

Maschio

Mondiale 120 / 120 Kombi



- Festkammerpresse mit 19 Walzen
- Schneidwerk mit 15 oder 25 Messern
- Absenkbarer Messerboden
- Hydraulische Pressdruckeinstellung
- F Bus-Bedieneinheit
- Permanente Kettenschmierung
- Getriebe 540 U/min
- Weitwinkelgelenkwelle mit Nockenschaltkupplung
- Netzbindung
- Breite Pick-up 2.200 mm
- Rollenniederhalter
- Beleuchtung
- Hydraulische Heckklappenverriegelung
- Unten- oder Obenanhängung einstellbar



Hochverdichtete und bestens geformte Rundballen



MASCHIO



Netzbindung

Dank der bewährten Netzrollenlagerung in Verbindung mit einer speziellen Breitzieheinrichtung, wird das Netz stets straff und so breit wie möglich, bei Breitznetzen bis über die Ballenschulter, gelegt. Dadurch sehen die Ballen nicht nur spitze aus, sie sind auch optimal gegen Witterungseinflüsse und Futterverluste geschützt. Die Netzrolle kann schnell und einfach gewechselt werden.

Die Breitziehwelleinrichtung führt das Netzmaterial an die Ballenkanten.



Höchste Leistung und perfekte Form in allen Futterarten



Presswalzen und Presskammer

Ballenrotation und Druck sind entscheidend für die Ballendichte.

Die Presskammer, die mit 19 verstärkten Stahlwalzen bestückt ist, ist entscheidend für die Ballendichte. Die Presskammer muss eine perfekt runde Form haben und ringsum mit Walzen mit minimalem Abstand bestückt sein. Das gewährleistet einen maximalen Kontakt zwischen den Walzen und dem Ballen.



Rollenketten

Bei der Rundballenpresse werden alle Walzen angetrieben. Auch bei besonders trockenen Erntebedingungen gibt es keinen Ballenstillstand. Starke Rollenketten höchster Qualität sind Garanten für absolute Betriebssicherheit. Die optimale Kettenspannung wird durch selbstausrichtende, federbelastete Kettenspanner sichergestellt.



Automatische Kettenspanner



MASCHIO

2-reihige Pendelrollenlager

Die Maschio Mondiale Rundballenpresse ist ringsum, an der Antriebs- und an der Nichtantriebsseite, mit extra starken Walzenschäften ausgestattet. Die Stärke dieser Schäfte gewährleistet eine präzise Ausrichtung der gehärteten Zahnräder und minimiert so den Kettenverschleiss.

Es sind tragfähige Doppelpendelrollenlager an den Walzen montiert, um den hohen Belastungen der Silage stand zu halten.



Extra starke Walzenlagerung: rechts und links sind alle Walzenschäfte und Walzenlagerungen besonders grosszügig dimensioniert.

Zur Garantie einer längeren Lebensdauer, sind die Kettenräder und Presswalzenstummel **aus High Tech Material** gefertigt und **speziell gehärtet** worden.

- **Speziell gehärtete Presswalzenstummel und Kettenräder**
- **Sehr robuste Walzenlager mit 50 mm Walzenstummel**
- **Alle Rollenketten sind in absolut starker Ausführung gefertigt**
- **Rollenketten für vordere und hintere Presswalzen und Hauptantrieb 20B (1,1/4")**



Automatische Lagerschmierung

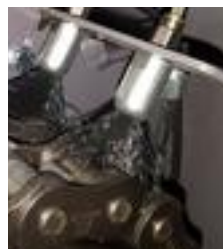


Um die ideale Schmierung der Walzenlager zu gewährleisten, ist das automatische Schmiersystem serienmässig montiert. Die Schmierung der Lager erfolgt auf beiden Seiten der Rundballenpresse.



Permanent angetriebene Kettenschmierung

Das automatische, permanent angetriebene Kettenschmiersystem gewährleistet, dass alle Antriebsketten der Ballenpresse beständig mit Öl geschmiert werden. Dies garantiert eine lange Lebensdauer.



Die Ölmenge kann für jede Kette eingestellt werden. Bürsten verteilen das Öl direkt auf den Ketten.

2,20 m Breitaufsammler

Feinverstellbare Stützräder in Verbindung mit einer federentlasteten Hebevorrichtung lassen den Pick-Up geradezu über die Wiese schweben. Verunreinigungen des Futters sind praktisch ausgeschlossen. In Lagern geführte Träger mit eng stehenden, in elastischen Federtaschen montierten Zinken, zusammen mit einer, in einem Spezialverfahren hergestellten Kurvenscheibe, ergeben einen Pick-Up, der nicht nur in Bezug auf seine enorme Breite, sondern auch auf seine ausserordentliche Haltbarkeit einzigartig ist.



Pick-Up Tasträder

Die Tasträder können über eine Lochleiste individuell den Einsatzbedingungen angepasst werden. Für die Strassenfahrt werden die Räder einfach nach hinten umgeklappt. Optional sind nachlaufende Tasträder erhältlich.



Rollenniederhalter, für einen effizienten Erntegutfluss

Der Rollenniederhalter unterstützt den Pick-Up bei der Handhabung kleinerer Erntegutmengen und sorgt durch seine Rotation für einen effizienten Fluss. Der Halter verbessert auch die Ballenform, indem er grosse Mengen Erntegut niederhält, ohne dass Klumpen entstehen. Dadurch wird ein gleichmässiger Erntegutfluss ohne Verstopfungen sichergestellt.

Alles im Blick und unter Kontrolle: F-Bus Control

Serienmässig besitzen die Mondiale Modelle eine leicht zu bedienende Steuerbox. Diese elektronische Steuerung informiert den Traktorfahrer über alle Betriebszustände der Maschine. Ausserdem ermöglicht sie eine leichte Vorauswahl der hydraulischen Funktionen oder Einstellungen der verschiedenen Betriebsparameter wie Ballendichte, Netzlänge oder die Auswahl der Messerblöcke. Sie informiert über Ballenanzahl und Drehzahl.



MASCHIO

Rotorzuführung

Maschio Rundballenpressen sind gekennzeichnet durch ihre hohe Durchsatzleistung. Der Rotor speist die Presskammer kontinuierlich mit hoher Vorschubrate auch bei grossen Mengen Silage, Heu oder Stroh. Der Rotor mit seiner V Zinken Spirale verteilt das Produkt gleichmässig auf die Kammer. Bei den Ausführungen mit Schneidwerk zieht der Rotor das Erntegut sauber durch die Schneidmesser.



HARDOX®

Die Sterne aller Rotoren bestehen aus Hochfestem HARDOX um den Verschleiss während des Betriebs auf ein Mindestmass zu begrenzen.

Rotorzuführung mit 15 Messerschneidwerk HTC



Die umfangreiche Reihe der modernsten Schneidwerke beginnt mit dem Topcut. Ein gleichmässiger Schnitt des Ernteguts wird durch 15 Schneidmesser erreicht, die tief in die Zinken des Rotors hineinreichen. Das Pressgut kann auf eine Mindestlänge von 70 mm geschnitten werden. Der Drei-Stern-Rotor garantiert einen beeindruckenden Durchsatz und eine optimale Leistung, selbst bei schwerstem Erntegut.

HARDOX®

Rotorzuführung mit 25 Messerschneidwerk mit Gruppenschaltung HTU



Das Ultracut 25-Schneidsystem mit wählbaren Messerblöcken wurde speziell für dieses Modell entwickelt. Durch die grosse Anzahl der Zinken hat der Ultracut-Rotor einen enormen Griff auf das Erntegut und gewährleistet die Herstellung von Silage über das ganze Jahr. Dieser hochwertige Rotor garantiert ununterbrochene Leistung und ausgezeichnete Schnittqualität bei allen Futterarten und Wetterbedingungen.

HARDOX®



Schneidwerk

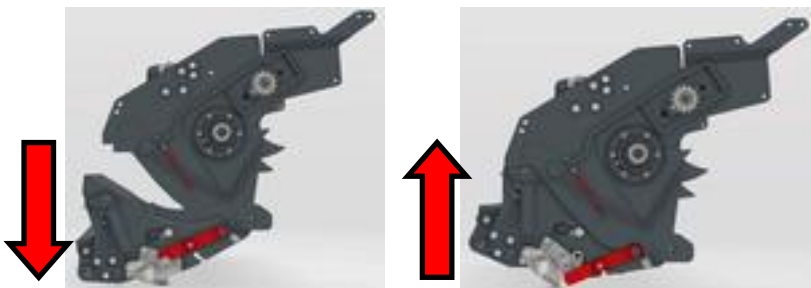
Dank der Federvorspannung, können die einzeln gesicherten Messer von Fremdkörpern ausweichen. Die davon nicht betroffenen Messer schneiden weiter sauber und zuverlässig das Erntegut und gewährleisten so eine einwandfreie Futterqualität. Die Messer können hydraulisch vom Schlepper aus ein- und ausgeschwenkt werden. Bei dem HTU Schneidwerk mit 25 Messern ist serienmässig eine Messergruppenschaltung 0/12/13/25 verbaut, die verschiedene Schnittlängen ermöglicht. Die Schnittlänge kann zwischen 45 und 90 mm eingestellt werden. Der Bediener kann die Messergruppen leicht über die F Bus Bedienung in der Traktorkabine wählen.

Optional sind Blindmesser erhältlich.



Absenkbarer Schneidboden

Alle Maschio-Pressen sind serienmässig mit einem absenkbaaren Messerboden ausgestattet. Mit dem absenkbaaren Schneidwerkboden wird der hintere Bereich des Förderkanalbodens vom Traktorsitz aus abgesenkt, um den Rotor von Blockaden zu befreien. Danach wird der Messerboden wieder mit Hilfe der Hydraulik geschlossen. Dies schont die Maschine und bietet höchsten Komfort.



Pick-Up 5 Zinkenreihen

Howald Landtechnik bietet einen gesteuerten Pick-Up an, der mit einer einstellbaren Kurvenbahnsteuerung ausgerüstet ist. Die Vorteile sind der robuste Aufbau, der ruhige Lauf und die starke Leistung.

Mit fünf Zinkenreihen und einem engen Zinkenabstand nimmt das Pick-Up auch kurzes Erntegut sauber auf.

Die Kunststoff Abstreiferbleche stehen für Haltbarkeit und extreme Laufruhe.



Kunststoffabstreifer

Diese Abstreifer halten stärksten Beanspruchungen stand, verbiegen sich nicht bei einem Zusammenstoß mit Fremdkörpern und sind unverwüstlich. Die vorteilhafte Abstreifwirkung der Zinken verbessert zusätzlich den Gutfluss.

Pendel-Pick-Up

Durch die neue Aufhängung entsteht ein Pendelbereich von **160 mm**. Dieser ermöglicht eine optimale Boden Anpassung und gleicht Unebenheiten des Geländes mühelos aus.



Doppelrollenniederhalter mit Rechen

Der Rollenniederhalter mit doppelter Rolle sorgt für einen optimalen Einzug des Ernteguts.



Einstellbare Pick-Up Entlastung „Hydro-Balance“

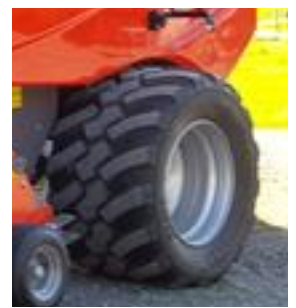
Hydro-Balance bietet maximale und einstellbare Boden Anpassung des Pick-Up. Dies sorgt für einen optimalen Einzug des Ernteguts und höhere Lebensdauer der Pick-Up Zinken.



Sonderausrüstung zu Maschio Mondiale 120

Grossvolumige Bereifungen

Die lauf ruhigen Fahreigenschaften der Mondiale 120 werden mit Bereifungen von 19.0/45-17" bis 550/45R22,5" Ausgestattet. Optional stehen verschiedene Profile zum Angebot. Zu den Überbreiten Bereifungen werden die vorgeschriebenen Überbreite-Tafeln mitgeliefert.



Mantelfolienbindung

Die Folie hält den Ballen zusammen, wenn er von der Kammer in den Wickler rollt. Daher benötigt man keine Netz- oder Garnbindung. Die Folie, die den Ballen zusammenhält, bringt Folienlagen auf den Ballen und sorgt für eine bessere Folienabdeckung auf der grössten Fläche des Ballens.



Mantelfolie sorgt für besser geformte Ballen

Wenn Folie auf die Mantelfläche des Ballens aufgebracht wird, kann sie bis zu ca. 20% gestreckt werden. Diese Vorstreckung ist höher als die, die mit einem Netz oder Garn erreicht werden kann. Dadurch ist der Ballen kompakter, was letztlich zu einem schöner geformten Ballen führt.

Mantelfolie sorgt für bessere Silagequalität

Da die Folie beim Auftrag auf die Mantelfläche des Ballens gestreckt wird, drückt sie mehr Luft aus dem Ballen als ein Netz. Dies führt zu einer besseren Silagequalität.



Ballendurchmesser	1,25 m
Ballenkammerbreite	1,22 m
Ballenkammervolumen	1,50 m ³
Pick-Up Gesamtbreite	2,20 m
Aufsammelbreite / Arbeitsbreite	2,00 m
Anzahl Presswalzen	19 Presswalzen
Masse L x B x H	4,00 m x 2,50 m x 2,43 m
Erforderliche Schlepperleistung (kW/PS)	66 KW / 90 PS
Zapfwellenantrieb	540 U/min
Zul. Höchstgeschwindigkeit gebremst (km/h)	40 km/h
Bedieneinheit	Elektronische Steuerbox F-Bus-Control
Zugdeichsel (Oben- und Untenanhängung)	Serie
Weitwinkel-Gelenkwelle mit Nockenschaltkupplung	Serie
Schneidrotor Top Cut 15 Messer-Schneidwerk	Serie
Schneidrotor Ultra Cut 25 Messer-Schneidwerk	Serie
Schneidwerk mit Gruppenschaltung	0 / 12 / 13 / 25 Messer
Absenkbarer Schneidwerkboden	Serie
Zusätzlicher Netzrollenhalter	Serie
Automatische Kettenschmierung	Serie
Presswalzenlager beidseitig abschmierbar	Serie
Automatische permanente Walzenschmieranlage	Auf Wunsch
Druckluft-Bremseinrichtung	Serie
Bereifung 15.0/55-17"	Serie
Bereifung 19/45-17	auf Wunsch (auch mit AS Profil)
Bereifung 500/45 R22.5 Flotation	auf Wunsch
Bereifung 560/45 R22,5 Flotation	auf Wunsch
Hydraulische Pick-Up Entlastung „Hydro-Balance“	auf Wunsch
Pick-Up mit Kunststoffabstreifer	auf Wunsch
Doppelrollenniederhalter	auf Wunsch
Pendel Pick-Up	auf Wunsch

Festkammer Rundballenpresse Maschio 120 Kombi



MASCHIO

Leistungsstarker Wickel konservierung und meh

- Festkammerpresse mit 19 Walzen
- Rotorschneidwerk 15 oder 25 Messern
- Messergruppenschaltung bei HTU
- Absenkbarer Messerboden
- Messerreinigungs-System
- Hydraulische Pressdruckverstellung
- Multifunktions-Terminal
- Permanente Kettenschmierung
- Getriebe 540 U/min
- Weitwinkelgelenkwelle mit Nockenschaltkupplung
- Netzbindung
- Breite Pick-up 2.200 mm
- Unten- oder Obenanhangung einstellbar
- Ballenwickler mit zwei Satelliten
- Automatische Programmsteuerung
- Bereifung 600/55-26,5
- Druckluftbremse
- Beleuchtung
- Hydraulische Heckklappenverriegelung
- Walzenlagerungen 50 mm Wellen



**er für perfekte Ernte-
r Ballen pro Stunde**



MASCHIO



Programmsteuerung

Diese steuert und kontrolliert den kompletten Arbeitsablauf vollautomatisch. Der Fahrer wird über alle Arbeitsschritte der Maschine am Display informiert. Natürlich können alle notwendigen Arbeitsschritte der Maschine auch manuell - schnell und einfach - über das Terminal gesteuert werden.

Option: Kamerasysteme mit bis zu vier Kamera erhältlich



Netzbindung und Mantelfolienbindung kombiniert

Netzbindung

Dank der bewährten Netzrollenlagerung in Verbindung mit einer speziellen Breitzieheinrichtung, wird das Netz stets straff und so breit wie möglich, bei Breitnetzen bis über die Ballenschulter, gelegt. Dadurch sehen die Ballen nicht nur spitze aus, sie sind auch optimal gegen Witterungseinflüsse und Futtermittelverluste geschützt. Die Netzrolle kann schnell und einfach auf Mantelfolie gewechselt werden.



Mantelfolienbindung

Die Folie hält den Ballen zusammen, wenn er von der Kammer in den Wickler rollt. Daher benötigt man keine Netz- oder Garnbindung. Die Folie, die den Ballen zusammenhält, bringt Folienlagen auf den Ballen und sorgt für eine bessere Folienabdeckung auf der grössten Fläche des Ballens.



Mantelfolie sorgt für besser geformte Ballen

Wenn Folie auf die Mantelfläche des Ballens aufgebracht wird, kann sie bis zu ca. 20% gestreckt werden. Diese Vorstreckung ist höher als die, die mit einem Netz oder Garn erreicht werden kann. Dadurch ist der Ballen kompakter, was letztlich zu einem schöner geformten Ballen führt.

Bessere Silage Qualität

Da die Folie beim Auftrag auf die Mantelfläche des Ballens gestreckt wird, drückt sie mehr Luft aus dem Ballen als ein Netz. Dies führt zu einer besseren Silage Qualität.

MASCHIO

2,20 m Breitaufsammler

Feinverstellbare Stützräder in Verbindung mit einer federentlasteten Hebevorrichtung lassen den Pick-Up geradezu über die Wiese schweben. Verunreinigungen des Futters sind praktisch ausgeschlossen. In Lagern geführte Träger mit eng stehenden, in elastischen Federtaschen montierten Zinken, zusammen mit einer, in einem Spezialverfahren hergestellten Kurvenscheibe, ergeben einen Pick-Up, der nicht nur in Bezug auf seine enorme Breite, sondern auch auf seine ausserordentliche Haltbarkeit einzigartig ist.



Pick-Up Tasträder

Die Tasträder können über eine Lochleiste individuell den Einsatzbedingungen angepasst werden. Für die Strassenfahrt werden die Räder einfach nach hinten umgeklappt. Optional sind nachlaufende Tasträder erhältlich.



Rollenniederhalter, für einen effizienten Erntegutfluss

Der Rollenniederhalter unterstützt den Pick-Up bei der Handhabung kleinerer Erntegutmengen und sorgt durch seine Rotation für einen effizienten Fluss. Der Halter verbessert auch die Ballenform, indem er grosse Mengen Erntegut niederhält, ohne dass Klumpen entstehen. Dadurch wird ein gleichmässiger Erntegutfluss ohne Verstopfungen sichergestellt.



Doppelrollenniederhalter mit Rechen (Option)

Der Rollenniederhalter mit doppelter Rolle sorgt für einen optimalen Einzug des Ernteguts.

Pendel-Pick-Up (Option)

Durch die neue Aufhängung entsteht ein Pendelbereich von **160 mm**. Dieser ermöglicht eine optimale Boden Anpassung und gleicht Unebenheiten des Geländes mühelos aus.



Perfekte und sehr schnelle Ballenübergabe

Pick-Up 5 Zinkenreihen (Option)

Howald Landtechnik bietet einen gesteuerten Pick-Up an, der mit einer einstellbaren Kurvenbahnsteuerung ausgerüstet ist. Die Vorteile sind der robuste Aufbau, der ruhige Lauf und die starke Leistung.

Mit fünf Zinkenreihen und einem engen Zinkenabstand nimmt das Pick-Up auch kurzes Erntegut sauber auf.

Die Kunststoff Abstreiferbleche stehen für Haltbarkeit und extreme Laufruhe.



Kunststoffabstreifer (Option)

Diese Abstreifer halten stärksten Beanspruchungen stand, verbiegen sich nicht bei einem Zusammenstoß mit Fremdkörpern und sind unverwüsthlich. Die vorteilhafte Abstreifwirkung der Zinken verbessert zusätzlich den Gutfluss.

Einstellbare Pick-Up Entlastung „Hydro-Balance“ (Option)

Hydro-Balance bietet maximale und einstellbare Boden Anpassung des Pick-Up. Dies sorgt für einen optimalen Einzug des Ernteguts und höhere Lebensdauer der Pick-Up Zinken.



Hängedeichsel

Die Serie Mondiale 120 ist mit einer vollkommen überarbeiteten, neuer Hängedeichsel ausgestattet.

Ein C-Profil aus hochfestem Stahl. Dank den beiden mechanischen verstellbaren Spindeln ist eine mühelose Einstellung auf allen Traktortypen möglich.



MASCHIO

Höchste Leistung und perfekte Form in allen Futterarten



Presswalzen und Presskammer

Ballenrotation und Druck sind entscheidend für die Ballendichte.

Die Presskammer, die mit 19 verstärkten Stahlwalzen bestückt ist, ist entscheidend für die Ballendichte. Die Presskammer muss eine perfekt runde Form haben und ringsum mit Walzen mit minimalem Abstand bestückt sein. Das gewährleistet einen maximalen Kontakt zwischen den Walzen und dem Ballen.



2-reihige Pendelrollenlager

Die Maschio Mondiale Rundballenpresse ist ringsum, an der Antriebs- und an der Nichtantriebsseite, mit extra starken Walzenschäften ausgestattet. Die Stärke dieser Schäfte gewährleistet eine präzise Ausrichtung der gehärteten Zahnräder und minimiert so den Kettenverschleiss.

Es sind tragfähige Doppelpendelrollenlager an den Walzen montiert, um den hohen Belastungen der Silage stand zuhalten.



Extra starke Walzenlagerung: rechts und links sind alle Walzenschäfte und Walzenlagerungen besonders grosszügig dimensioniert.

Zur Garantie einer längeren Lebensdauer, sind die Kettenräder und Presswalzenstummel **aus High Tech Material** gefertigt und **speziell gehärtet** worden.

- **Speziell gehärtete Presswalzenstummel und Kettenräder**
- **Sehr robuste Walzenlager mit 50 mm Walzenstummel**
- **Alle Rollenketten sind in absolut starker Ausführung gefertigt**
- **Rollenketten für vordere und hintere Presswalzen und Hauptantrieb 20B (1,1/4")**



Rollenketten

Bei der Rundballenpresse werden alle Walzen angetrieben. Auch bei besonders trockenen Erntebedingungen gibt es keinen Ballenstillstand. Starke Rollenketten höchster Qualität sind Garanten für absolute Betriebssicherheit. Die optimale Kettenspannung wird durch selbstausrichtende, federbelastete Kettenspanner sichergestellt.



**Automatische
Kettenspanner**

Automatische Lagerschmierung



Um die ideale Schmierung der Walzenlager zu gewährleisten, ist das automatische Schmiersystem serienmässig montiert. Die Schmierung der Lager erfolgt auf beiden Seiten der Rundballenpresse automatisch.



Permanent angetriebene Kettenschmierung

Das automatische, permanent angetriebene Kettenschmiersystem gewährleistet, dass alle Antriebsketten der Ballenpresse beständig mit Öl geschmiert werden. Dies garantiert eine lange Lebensdauer.

Rotorzuführung

Maschio Rundballenpressen sind gekennzeichnet durch ihre hohe Durchsatzleistung. Der Rotor speist die Presskammer kontinuierlich mit hoher Vorschubrate auch bei grossen Mengen Silage, Heu oder Stroh. Der Rotor mit seiner V Zinken Spirale verteilt das Produkt gleichmässig auf die Kammer. Bei den Ausführungen mit Schneidwerk zieht der Rotor das Erntegut sauber durch die Schneidmesser.



HARDOX®

Die Sterne aller Rotoren bestehen aus Hochfestem HARDOX um den Verschleiss während des Betriebs auf ein Mindestmass zu begrenzen.

Rotorzuführung mit 15 Messerschneidwerk



Die umfangreiche Reihe der modernsten Schneidwerke beginnt mit dem Topcut. Ein gleichmässiger Schnitt des Ernteguts wird durch 15 Schneidmesser erreicht, die tief in die Zinken des Rotors hineinreichen. Das Pressgut kann auf eine Mindestlänge von 70 mm geschnitten werden. Der Drei-Stern-Rotor garantiert einen beeindruckenden Durchsatz und eine optimale Leistung selbst bei schwerstem Erntegut.

HARDOX®

Rotorzuführung mit 25 Messerschneidwerk mit Gruppenschaltung



Das Ultracut 25-Schneidsystem mit wählbaren Messerblöcken wurde speziell für dieses Modell entwickelt. Durch die grosse Anzahl der Zinken hat der Ultracut-Rotor einen enormen Griff auf das Erntegut und gewährleistet die Herstellung von Silage über das ganze Jahr. Dieser hochwertige Rotor garantiert ununterbrochene Leistung und ausgezeichnete Schnittqualität bei allen Futterarten und Wetterbedingungen.

HARDOX®



Schneidwerk

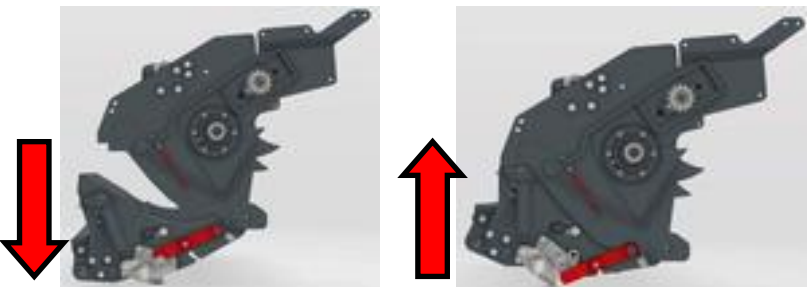
Dank der Federvorspannung, können die einzeln gesicherten Messer von Fremdkörpern ausweichen. Die davon nicht betroffenen Messer schneiden weiter sauber und zuverlässig das Erntegut und gewährleisten so eine einwandfreie Futterqualität. Die Messer können hydraulisch vom Schlepper aus ein- und ausgeschwenkt werden. Bei dem HTU Schneidwerk mit 25 Messern ist serienmässig eine Messergruppenschaltung 0/12/13/25 verbaut, die verschiedene Schnittlängen ermöglicht. Die Schnittlänge kann zwischen 45 und 90 mm eingestellt werden. Der Bediener kann die Messergruppen leicht über die F Bus Bedienung in der Traktorkabine wählen.

Optional sind Blindmesser erhältlich.



Absenkbarer Schneidboden

Alle Maschio-Pressen sind serienmässig mit einem absenkbaaren Messerboden ausgestattet. Mit dem absenkbaaren Schneidwerkboden wird der hintere Bereich des Förderkanalbodens vom Traktorsitz aus abgesenkt, um den Rotor von Blockaden zu befreien. Danach wird der Messerboden wieder mit Hilfe der Hydraulik geschlossen. Dies schont die Maschine und bietet höchsten Komfort.





Der neue Wickelrahmen

Die robuste und stabile Bauweise und Verarbeitung des Rahmens garantiert eine extrem lange Lebensdauer der Press-Wickelkombination. Durch die kompakte Bauart sowie durch das Einachsfahrwerk bietet die Mondiale Kombi eine besonders gute Wendigkeit. Auch bei Wenden in Feld. Dank dem neu gebautem Rahmen sammelt es keine Futterreste an.



Einachsfahrwerk

Durch das Einachsfahrwerk mit grossvolumiger Bereifung mit der Dimension 600/55 R 26,5" ist die Mondiale Kombi am Feld besonders bodenschonend. Auch bei Wenden in Feld. Ob auf dem Feld oder bei Strassentransport, die Kombi besitzt hervorragende Fahreigenschaften.



Leistungsstarker Doppelwickler.

Sicherer Ballenantrieb.

Wickeltisch mit drei angetriebenen Rollen und tiefer Mulde.

Automatischer Einfolienbetrieb bei Folienende oder Folienriss.

Die Tischrollen und die acht drehbaren Ballenleitrollen garantieren stets eine kontinuierliche Vorschubbewegung des Ballens und damit eine gleichmäßige Überlappung der Folie. Bei der Ballenablage neigt sich der kippbare Wickeltisch nach hinten zum Boden ab. Dadurch wird der Ballen schonend abgelegt.



Folienschneide- und Anlegeautomatik

Folienklemmvorrichtung mit Zangengriff garantieren einen sauberen Bund und ein präzises Abtrennen der Wickelfolien. Kurz nach dem Wickelstart sorgt die Folienschneider für ein Öffnen und Lösen der Folien. Aktive Messerführung für den exakten Folienschnitt

Ballenübergabe

Perfekte und sehr schnelle Ballenübergabe

Kurze Standzeiten und hohe Tagesleistungen erfordern eine zügige Ballenübergabe. Eine schnelle und sichere Ballenübergabe gelingt sogar in Steilhängen oder Querneigungen. Der Wickeltisch mit 3 breiten Walzen und 4 seitlichen Führungsrollen verleiht dem Ballen sicheren Halt, sorgt für eine gleichmässige Ballendrehung und eine saubere Überlappung der Folienlagen – unabhängig von der Form des Ballens. Das verbesserte System der Überladegabel beschleunigt die Ballenübergabe.



Hanglage Kit

Problemlose Ballenübergabe in steilem Gelände. Bei der Ballenübergabe von der Presskammer zur Übergabegabel wird der Ballen zentriert in die Gabel übergeben und der Ballen wird mittig auf den Tisch gedrückt. Der Hangkit verspricht eine absolut hervorragende Hangtauglichkeit.



Seitliche Rollen

Mit je vier seitlichen Ballenleitrollen wird der Ballen im Hang sehr gut geführt und es wird schonend gewickelt.



MASCHIO



Folienmagazin auf beiden Seiten

Auf den beiden Folienhaltern der Mondiale Kombi können insgesamt bis zu sechs Rollen Folie mitgeführt werden. Durch eine Kippvorrichtung können die Folienrollen in angenehmer Arbeitshöhe mühelos entnommen werden.



Sonderausrüstung Ballenaufsteller



Technische Spezifikationen Maschio Mondiale 120 Kombi



Ballendurchmesser	1,25 m
Ballenkammerbreite	1,22 m
Ballenkammervolumen	1,50 m ³
Pick-Up Gesamtbreite	2,25 m
Aufsammelbreite / Arbeitsbreite	2,00 m
Anzahl Presswalzen	19 Presswalzen davon 8 innen verstärkt
Masse L x B x H	6,20 m x 2,98 m x 2,80 m
Erforderliche Schlepperleistung (kW/PS)	88 KW / 120 PS
Gesamtgewicht	5'800 kg
Zul. Höchstgeschwindigkeit gebremst (km/h)	40 km/h
Bedieneinheit	Elektronische Steuerbox F-Bus-Control
Zugdeichsel höheneinstellbar	Serie
Weitwinkel-Gelenkwelle mit Nockenschaltkupplung	Serie
Pick-Up 2,25 m mit Stützrädern	Serie
Top Cut 15 Messer-Schneidwerk	Wahlweise
Ultra Cut 25 Messer-Schneidwerk mit Gruppenschaltung	Wahlweise
Schneidwerk mit Gruppenschaltung	0 / 12 / 13 / 25 Messer
Absenkbarer Schneidwerkboden	Serie
Automatische Kettenschmierung	Serie
Presswalzenlager beidseitig abschmierbar	Serie
Automatische permanente Walzenschmieranlage	Serie
Druckluft-Bremseinrichtung	Serie
Bereifung: 620/55 R 26,5"	Serie
Andere Bereifungen	Auf Wunsch
Load Sensing Anschluss	Kann auch mit Traktoren ohne LS - betrieben werden
Ballenaufsteller	Auf Wunsch
Klappbares Folienmagazin links und rechts	Auf Wunsch
Hydr. Pick-Up Entlastung „Hydro-balance“	Auf Wunsch
Kombination in Schwarzer Ausführung „Black“	Auf Wunsch

MASCHIO

Howald Landtechnik GmbH
Ballmoosweg 10, CH-3033 Wohlen / BE

Tel.: +41 (0)31 822 06 73
Mobil: +41 (0)79 426 70 24

E- mail: info@howald-landtechnik.ch
Web: www.howald-landtechnik.ch



Auf uns können Sie sich verlassen – rund um die Uhr.

Wir sind für Sie da, wenn Sie einen verlässlichen Partner brauchen! Egal, ob an langen Arbeitstagen oder am Wochenende. Es ist uns ein wichtiges Anliegen, rund um die Uhr für Sie erreichbar zu sein.
In der Erntesaison täglich 24 Stunden erreichbar – auch am Wochenende.

Schnelle Hilfe bei technischen Pannen
Reparaturservice und Ersatzteile

24-Stunden- Service und Ersatzteil-Notdienst
Telefon 079 / 426'70'24



ORIGINAL ERSATZTEILE Schnell, hochwertig und auf lange Zeit

Vor allem in der hektischen Erntesaison ist es wichtig, dass Ersatz- oder Verschleisssteile schnellstmöglich verfügbar sind. Durch unser grosses Lager für **MASCHIO** und **FERABOLI** erhalten Sie die benötigten Teile innerhalb kürzester Zeit. Original Ersatzteile überzeugen durch Qualität und sind für sämtliche Maschinen über viele Jahre lieferbar.

